



# やまぐち働きやすい 介護職場宣言



## 宣言事業所のご紹介



やまぐち  
働きやすい  
介護職場  
宣言 

笑顔輝く職場が  
ここにあり  
笑顔で頑張る仲間が  
ここにいます



お問い合わせ先  
 山口県長寿社会課 地域包括ケア推進班  
 〒753-8501 山口市滝町1番1号  
 TEL:083-933-2788/FAX:083-933-2809  
 Email:a13400@pref.yamaguchi.l.jp



働きやすい職場づくりに  
取り組む介護事業所  
を紹介します



令和4年3月 山口県

## 介護の魅力 ~二人の主人公が紡ぐ感動の物語~

「介護」はダブル主演の魅力ある物語です。

一人目の主人公は、ご利用者。90年分の悲しみや苦難を笑顔に変える人、死の淵でも自分のことより他人を気遣える人、心や体に不自由さにより生きづらさを抱えながら自分の夢に向かって努力する人など、多くのご利用者に出合ってきました。逆境にありながら、前を向き人に優しく生きる人たちは、若輩者の私にたくさんのことを教えてくださる輝く存在です。

もう一人の主人公は、介護のプロフェッショナル。私が「介護のプロってどんな人」と問われれば、迷わず「カッコ良い人」と答えます。このカッコ良さについては、私が関わっている「ふくしの寺子屋授業」の中で、介護福祉士などの介護のプロフェッショナルと直接ふれ合った中学生や高校生の言葉を借りることにします。

- 他人を思い、仲を深めて、ともに成長していける人
- 1つ1つに声をかけてくれるやさしい人
- 笑顔にさせることができる人
- 高齢者の方々からたくさんのことを学ぶことができる人
- お年寄りが何を求めているかを、考えて、行動にうつす人
- 人の気持ちに寄り添うことができる人
- 残りの人生を預けられる人
- 日常を支えてくれる人
- 楽しさをくれる人

介護事業所の皆様へ

## 宣言事業所募集！

『やまぐち働きやすい介護職場宣言』とは、就労環境の改善を通じて、「スタッフ（職員）一人ひとりが、やりがいを持って、働き続けられる職場づくりに向け、主体的に人材の確保・育成に取り組むこと」を宣言し、これからの進路を考える若者や介護分野への就職を志す求職者の方等に情報発信する制度です。

「やまぐち働きやすい介護職場」宣言事業所を募集しています！

### 宣言のメリット

- やまぐち働きやすい介護職場宣言事業所として県が認証します
- 宣言事業所は、「かいごへるぷやまぐち」内にある「やまぐち働きやすい介護職場宣言制度ホームページ」で紹介します
- 宣言事業所には、ロゴマークのステッカーを配布するとともに、事業所が作成するリーフレット等でロゴマークを使用していただけます
- 宣言事業所を紹介するリーフレットを作成し、介護福祉士養成施設や県立高校等へ配布します



### 宣言方法

- ◇対象  
県内で介護保険法に基づくサービスを提供している介護サービス事業所
- ◇申請方法
  - やまぐち働きやすい介護職場宣言 HP（かいごへるぷやまぐち内）でオンライン入力
  - 宣言書を県に郵送（県で現地確認を行います）
  - 現地確認後、県が事業所を認証します

詳細はHPでご確認ください。

やまぐち働きやすい介護職場宣言



入社1年目のある介護職員さんが言いました。「この職場は、私の『居場所』です。未熟な自分でも、ご利用者から必要とされ、仲間からも大切にされる。たくさんの方たちに支えられ、成長している実感が持っています」と。

こんな素敵な主人公たちが紡ぎ出す「介護」の物語は、他では味わうことができない感動に満ちあふれています。皆さんも、私たちと一緒にこの感動の物語を創る主人公の一人になりませんか。

本冊子では、そんな介護職場の中でも、山口県内で特に人材育成やキャリアパス、処遇改善などの職業環境の改善に尽力し、「やまぐち働きやすい介護職場宣言」を行っている魅力ある介護サービス事業所を紹介しています。

特定非営利活動法人コネクト・ワン

理事長 藤本 真樹



# 『やまぐち働きやすい介護職場宣言』 ってどんな制度でしょう？

「介護の職場って、どんなところがあるの？」と思っているあなた！  
スタッフ一人ひとりが、やりがいを持って、働き続けられる職場づくり  
に向け、人材育成やキャリアパス、定着・給与改善等の就業環境の改善を  
通じて、主体的に人材の確保・育成に取り組むことを宣言している山口県  
内の介護サービス事業所があります。

あなたの働きたい介護の職場を探してみてください！

【やまぐち働きやすい介護職場宣言ロゴマーク】



このロゴマークが「やまぐち働きやすい介護職場宣言事業所」の目印です！

やまぐち働きやすい介護職場宣言



詳細は HP へ、いますぐアクセス！

<https://www.kaigo.pref.yamaguchi.lg.jp/sengen/>

## 【情報発信している項目】

### ●必ず公開しているもの《求職者の関心の高い就労環境等》

- 法人理念・運営方針  法人・事業所からのメッセージ
- 職員の声  職員数  平均従事年数  離職率
- 新規入職者の採用実績及び定着状況  給与体系又は給与表の導入
- 初任給月額  10年後のモデル賃金月額
- 各種手当  賞与月数  退職金制度
- 年次有給休暇平均取得日数  ボランティア・実習生の受入状況

### ●任意で公開しているもの

《若者が未来を託せるキャリアパスと人材育成》

- 新規採用者の育成  奨学金制度  キャリアパス制度の導入
- 人材育成研修等の実施状況  人材育成を目的とした面談の実施
- 資格取得に対する支援  個人の希望による職務場所の変更

《働きがいと働きやすさが両立する職場づくり》

- 休暇制度  職員の福利厚生  職員の健康管理のための取組
- 事業計画作成への職員の関与や評価・見直し、職員の満足度を把握する仕組み等
- 地域交流の状況  職場見学・職場体験の実施状況
- その他認証・宣言等の状況

# やまぐち働きやすい介護職場宣言

## 事業所一覧

種別	事業所名	ページ
高齢者入所	特別養護老人ホーム むべの里	P7
高齢者通所	よりあい処焼野デイサービスセンター	P8
高齢者入所	特別養護老人ホーム アイユウの苑	P9
高齢者通所	デイサービスプラスケア	P10
高齢者入所	特別養護老人ホーム 自由の杜	P11
高齢者入所	ケアハウス あいおい苑	P12
高齢者入所	特別養護老人ホーム フィラージュ開出	P13
高齢者入所	グループホーム 徳地あいおい苑	P14
高齢者通所	リハビリデイサービス プラスワン	P15
高齢者入所	老人保健施設 ニューライフあじす	P16
高齢者入所	グループホーム 徳佐あいおい苑	P17
高齢者入所	グループホーム 湯田あいおい苑	P18
高齢者通所	デイサービスセンター 宇部あいおい苑	P19
高齢者通所	デイサービスセンター ここわ	P20
高齢者入所	地域密着型介護老人福祉施設 アイユウの苑しおはま	P21
高齢者入所	地域密着型介護老人福祉施設 アイユウの苑ゆめタウン	P22
高齢者入所	アイユウの苑 グループホーム	P23

種別	事業所名	ページ
高齢者訪問	アイユウの苑 ホームヘルプサービス	P24
高齢者通所	アイユウの苑 デイサービスセンター	P25
高齢者通所	歩行リハビリセンターテクラ新下関店	P26
高齢者その他	ぷらんセンターらしさ	P27
高齢者入所	特別養護老人ホーム 岸津苑	P28
高齢者入所	介護老人保健施設 ケアセンターゆうわ	P29
高齢者通所	菊川デイサービスひかり	P30
高齢者訪問	ポラスケア訪問看護ステーション	P31
高齢者訪問	ポラスケア介護ステーション	P32
高齢者入所	特別養護老人ホーム 貴船園	P33
高齢者通所	デイサービスセンターメルローズ	P34
高齢者通所	歩行リハビリセンターテクラ	P35
高齢者入所	特別養護老人ホーム 松寿苑	P36
高齢者通所	リハビリデイサービス プラスワン 宇部店	P37
高齢者入所	グループホーム 元町	P38
高齢者通所	デイサービス ほほ笑み倶楽部	P39
高齢者その他	フェリーチェ新地西町	P40

※記載の法人・事業所データ等については、令和4年2月時点の「やまぐち働きやすい介護職場宣言HP」公開情報です。

## 特別養護老人ホーム むべの里

高齢者入所

### 法人・事業所情報

法人名	社会福祉法人むべの里光栄
事業所所在地	山口県宇部市大字東須恵字大浴320-1
事業所種別	介護老人福祉施設
事業所職員数	53人

### 法人理念・運営方針

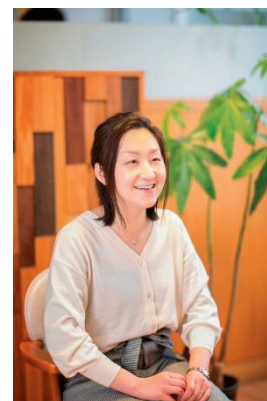
1. 私達は、「お客様こそ主人公」を原点にいつも優しさと思いやりをもって、笑顔で顧客に尽くします。
2. 私達は、「住民こそ主人公」の理念から誰もが安心して暮らせる街をつくるために、サービスの拡充に努めます。
3. 私達は、働きがいのある職場を目指し、資質の向上と技術の改善に励みます。

### 法人・事業所からのメッセージ

「福祉」という言葉には、「福」にも「祉」にも『幸せ』を願う意味があると聞いたことがあります。私共のやっている仕事は、お年寄りのお世話ではなく『人の幸せを実現する』ことだと考えています。

幸せの形は十人十色。どのようなことに幸せを感じていただけるのか、それを日々のケアの中から探っていくのです。

ですから、むべの里ではお年寄りと職員がお話すること、お年寄りに声をかけることをとても大切にしていますし、この点については厳しいぐらいに指導しています。認知症などで自らの思いを的確に表現できなくなった方の「心の声」も、きちんと拾えるようなプロになって欲しいからです。しかし、現実には甘くありません。それでも多くの職員が本当に献身的にお年寄りと向き合ってくれています。これからは職員が笑顔で誇りを持って働き続けられるような法人を作っていくことが経営者の使命だと考えています。



### 職員の声

この会社の魅力は、介護経験が少ない人でも仕事をしながら学べ、必ず成長できる所です。介護の仕事は世間からあまりいいイメージを持たれていませんが、実際に働いてみるとやりがいや、楽しいこと、学ぶこともたくさんあり、仕事だけではなく人としても大きく成長できる仕事だと思います！



就労環境等の詳しい情報を確認する





# よりあい処焼野デイサービスセンター

高齢者通所

## 法人・事業所情報

法人名	株式会社シノハラ
事業所所在地	山口県山陽小野田市大字小野田726-1
事業所種別	地域密着型通所介護
事業所職員数	10人

## 法人理念・運営方針

### (理念)

私たちは、高齢者の方々が安心して過ごしていただけるように、皆様方の立場に立って心の通ったケアの提供を目指します。

### (基本方針)

・より少ない負担 ・より最適な、介護サービスを提供 ・お一人お一人の人格の尊重  
・ご家族様との連携 ・地域との連携

## 法人・事業所からのメッセージ

介護という仕事に真摯に向き合い一生懸命真面目に取り組むことができる方と一緒に働きたいと思っています。不器用でも素直で真っ直ぐな方大歓迎です。



## 職員の声

なかなか子宝に恵まれなく、諦めていた頃の再就職時に、体調を整えながら、仕事を続け妊娠に挑戦してみないかと社長に言われました。とても驚き、喜びが大きかったことを覚えています。

弊社は産休・育休制度が整っているため、退職することなく無事に妊娠・出産をすることができました。現場には働くママさんがたくさんおり、子供の行事や急な体調不良での休みにも円滑に対応してくれ大変助かっています。女性の社会進出が進んでいる昨今とても働きやすい職場だと思います。

弊社に勤め、まず感じることは、笑顔、笑い声が多いということです。職員が一丸となり、ご利用者様に楽しんで帰って頂くことを目標にしており、ご利用者様も職員も自然に笑顔になり、大きな笑い声が響いています。また、仕事での不安や悩みを気軽に相談することができる上司や同僚に恵まれています。不安や悩みをそのままにしておかず、各々が得ている技術や経験、知識を踏まえてのアドバイスや解決への導きをしてくれるため、介護職を未経験の方でも、足を踏み入れやすい職場ではないかと思っています。



就労環境等の詳しい情報を確認する



## 特別養護老人ホーム アイユウの苑

高齢者入所

### 法人・事業所情報

法人名	社会福祉法人松美会
事業所所在地	山口県下関市彦島迫町三丁目17番2号
事業所種別	介護老人福祉施設
事業所職員数	82人

### 法人理念・運営方針

#### (理念)

地域の皆様の幸福（しあわせ）に貢献できる社会福祉法人を目指します。

#### (品質方針)

顧客満足から顧客感動へ

“やさしさ” “真心” “思いやり” で満ち溢れた “心のかおりのするサービス” を目指します。

そのため、理事長以下全職員は、ISO9001に基づく品質マネジメントシステムの構築・維持およびその有効性の継続的改善に積極的に取り組みます。

### 法人・事業所からのメッセージ

私たちは下関市の福祉をリードするプロフェッショナル集団としての誇りと自信に満ち溢れた立ち姿で、品格ある法人経営を推進しています。

ご利用者さま・ご家族さまには、『アイユウの苑があっただけよかった』と実感していただきたい。地域の皆さまには『アイユウの苑があるから安心』とと思っていただきたい。それらのために、職員一人ひとりを大切にし、働きやすい職場づくりを推進しています。働きやすい職場こそが、良質のサービス提供を実現し、結果としてご利用者さまの満足につながることを私たちは知っています。

自分たちが変える！ 私たちが創る！ 介護の現場



### 職員の声

お客様へのサービスの質は、『職員がここで働くことにいかに満足しているか』に比例するのではないかと思います。

私たちの施設では、何年も前から働きやすい職場づくりを目指す取り組みに力を入れており、その効果があっただけか、以前に比べ職員定着率が高まってきています。少しずつですが長く働きやすい環境が整ってきているのではないかと実感しています。



就労環境等の詳しい情報を確認する



# デイサービスポラスケア

高齢者通所

## 法人・事業所情報

法人名	ぶち介護サービス株式会社
事業所所在地	山口県山口市湯田温泉1-1-7
事業所種別	通所介護
事業所職員数	18人

## 法人理念・運営方針

### (理念)

- 私達は、相手の立場に沿って考え、誠実に利用者様の対応をいたします。
- 私達は、チームケアの一員であることを常に自覚し自己完結せずチーム精神を発揮して利用者様の対応をいたします。
- 私達は、相手の主張をまず素直に受け止め、真摯に利用者様の対応をいたします。

## 法人・事業所からのメッセージ

当事業所は29年9月に運営法人が変更になったのを機に新たにリスタートしました。

新しいモノ・いいモノを積極的に取り入れ業務もヒトも円滑に運営できたらと思います。

知識や技術、資格の有無は問いません！なぜならそれらは入社後に備わるからです。

チャレンジ精神をお持ちの方、業界は初めてだけど介護に興味がある方、マジメに業務に取り組む方歓迎です。



## 職員の声

スキルアップの為に、研修や実習参加などは、全て勤務扱いで行かせてもらっているので、大変助かっています。(いちいち休み扱いにしないで済み、休日は完全に休日として過ごしています。)

介護の資格を持っていない私が、実務研修受講を希望したところ、費用全額出して頂いて、尚且つ研修日を休み扱いせず出勤扱いにしてくれるので、休みはきちんと休めています。



就労環境等の詳しい情報を確認する



## 特別養護老人ホーム 自由の杜

高齢者入所

### 法人・事業所情報

法人名	社会福祉法人ひとつの会
事業所所在地	山口県防府市大崎801-1
事業所種別	地域密着型介護老人福祉施設
事業所職員数	35人

### 法人理念・運営方針

法人理念「人の為に走れ」

質の高いサービスの提供により、安全・安心のサービスを追求します。

個人の自主性を尊重し、家族の看取りも取り入れた利用者本位のサービスを推進します。

相互理解と説明同意により、納得のサービスを推進します。



法人理念  
「人の為に走れ」  
ひとつの会の理念とは  
「人の為に走れ」  
この一言だけです。  
社会福祉事業の原点は、地域やお客様を  
思いやるのではなく、地域社会  
のため、「誰かの役に立てたい」  
という思いから  
「人の為に走れ」  
という言葉が生まれました。  
時代は変化を求め、新しい  
サービスの提供が求められ、  
日々進化を続ける社会の中で、  
私たちはこの思いを継承して、  
社会のために走り続けています。

### 法人・事業所からのメッセージ

職員間のコミュニケーションを大切にし、他職種との密接な関係を持ちながら、利用者の安全・安心に努める運営を進めています。

### 職員の声

入職前研修や入職前オリエンテーションがあることで、事前と一緒に働く職員さんの顔を見れたことは、おおきな安心に繋がりました。

介護経験や研修の有無だけでなく、初日から「知ってる顔」があることは長く仕事を続けることのできる大きなポイントだと思います。



就労環境等の詳しい情報を確認する



## ケアハウス あいおい苑

高齢者入所

### 法人・事業所情報

法人名	社会福祉法人ひとつの会
事業所所在地	山口県防府市佐野152-1
事業所種別	特定施設入居者生活介護
事業所職員数	39人

### 法人理念・運営方針

法人理念「人の為に走れ」

質の高いサービスの提供により、安全・安心のサービスを追求します。

個人の自主性を尊重し、家族の看取りも取り入れた利用者本位のサービスを推進します。

相互理解と説明同意により、納得のサービスを推進します。



法人理念  
「人の為に走れ」  
ひとつの会の理念とは  
「人の為に走れ」  
この一字だけですが、  
社会福祉事業の原点は、地域や希望  
の定まるのではなく、地域社会  
のため、「誰かのために走り続けよう」  
と心に決まらなければなりません。  
常一貫、社会福祉の発展を期して  
ない時代に福祉事業を営むことは、  
たまたまの偶然の成り立ちであり、  
はたしてそれを最大の喜びとするか、  
それがこの施設を継続して福祉  
のために走り続けるかを定めます。

### 法人・事業所からのメッセージ

チームワーク重視と資質向上への支援をし、安心して仕事の出来る職場にするとともに、健全な運営と公正な評価により、働きがいのある職場にします。

### 職員の声

研修により介護について、知識や技術を学びましたが、配属が決まりまだスタートラインに立ったばかりです。

利用者・地域・職場の為になることは、自らの成長に繋がると考えました、更には利用者の方の、安心や幸せを思うだけでなく、自分自身日々の研鑽が必要と考えています。



就労環境等の詳しい情報を確認する



## 特別養護老人ホーム フィラージュ開出

高齢者入所

### 法人・事業所情報

法人名	社会福祉法人ひとつの会
事業所所在地	山口県防府市開出西町32-8
事業所種別	地域密着型介護老人福祉施設
事業所職員数	34人

### 法人理念・運営方針

法人理念「人の為に走れ」  
質の高いサービスの提供により、安全・安心のサービスを追求します。  
個人の自主性を尊重し、家族の看取りも取り入れた利用者本位のサービスを推進します。  
相互理解と説明同意により、納得のサービスを推進します。



法人理念  
「人の為に走れ」  
ひとつの会の理念とは  
「人の為に走れ」  
この一言だけです。  
社会福祉事業の原点は、地域や高齢者  
の暮らしを支えるのではなく、地域社会  
のため、「信頼を分かち合っていくこと」  
ここにありたいです。  
中一層、法人の理念を大切にしながら、  
新しい時代に福祉事業を創り出すため、  
大勢の職員が互いに力を合わせ、一人  
一人が責任をもち、最高のサービス  
を届けることに取り組んでまいります。  
このためこの施設を譲渡して地域福祉  
のために取り組んでまいります。

### 法人・事業所からのメッセージ

職員間のコミュニケーションを大切にし、他職種との密接な関係を保ちながら、利用者の安心・安全に努める施設運営に努めています。

### 職員の声

入職前の研修やオリエンテーションがあることで、一緒に働く仲間の顔が事前に見れたことは、大きな安心となりました。

介護経験や介護研修の有無に関わらず、入職初日から「知ってる顔」があることは、長く仕事を続けていくことの出来る大きなポイントだと思います。



就労環境等の詳しい情報を確認する



# グループホーム 徳地あいおい苑

高齢者入所

## 法人・事業所情報

法人名	社会福祉法人ひとつの会
事業所所在地	山口県山口市徳地堀1785-1
事業所種別	認知症対応型共同生活介護
事業所職員数	16人

## 法人理念・運営方針

法人理念「人の為に走れ」  
 質の高いサービスの提供により、安全・安心のサービスを追求します。  
 個人の自主性を尊重し、家族の看取りも取り入れた利用者本位のサービスを推進します。  
 相互理解と説明同意により、納得のサービスを推進します。



法人理念  
**「人の為に走れ」**  
 ひとつの会の理念とは  
 「人の為に走れ」  
 この一言だけです。  
 社会福祉事業の原点は、地位や名誉、  
 利権を求めたのではなく、地域社会  
 のため、「誰かの力になりたい」  
 という気持ちで活動することです。  
 会の員、後継行政の責務を担うこと  
 ない時代には福祉事業を担うこと  
 たいの困難の状況に立ち寄り、人の  
 ために走り続けることを最大の喜びと  
 する中でこの施設を運営しては  
 いる。人の為に走り続けること

## 法人・事業所からのメッセージ

チームワーク重視と資質向上への支援をし、安心して仕事の出来る職場にする  
 ともに、健全な運営と公正な評価により、働きがいのある職場にします。

## 職員の声

利用者18人・職員16名の小さな事業所ですが、「和」を大切にした施設運営を行っています。



就労環境等の詳しい情報を確認する



# リハビリデイサービス プラスワン

高齢者通所

## 法人・事業所情報

法人名	合同会社アズユー
事業所所在地	山口県山陽小野田市セメント町6-2 太陽ビルテナント3
事業所種別	地域密着型通所介護
事業所職員数	14人

## 法人理念・運営方針

### (経営理念)

当社はお客様がその人らしく生きる毎日に貢献し、社員ひとりひとりが自分らしい幸せを実現するために存在します。

### (基本方針)

- ・お客さまひとりひとりの期待を知り、期待を超えるサービスを提供します。
- ・お客様が自分らしい幸せを追求することを支援します。
- ・社員が働きがいの持てる環境を提供します。
- ・働く楽しさを実現し、誇りの持てる環境を提供し続けます。
- ・地域で愛される会社を目指します。

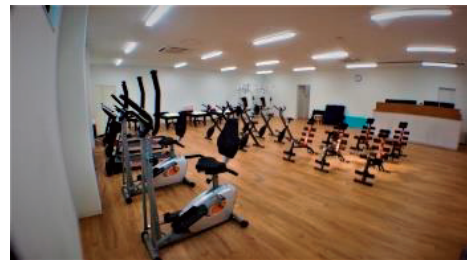
## 法人・事業所からのメッセージ

あなたらしくありのままのままだに  
「お客様がその人らしく生きる毎日に貢献し社員ひとりひとりが自分らしい幸せを実現するために存在します」

これが私たちの理念です。

仲間を作る・尊敬する・挑戦する・改善する・やり切る・成長する、そして成果を共有すること。

この楽しさを私たちと一緒に味わいませんか？



## 職員の声

小さい組織だからこそ代表と話し合える。自分の意見と仲間の意見を出し合える。それが仕事場に反映される。その風土がここにはあります。

積極的にコミュニケーションをしながら、楽しく実現していきましょう！



就労環境等の詳しい情報を確認する





## 老人保健施設 ニューライフあじす

高齢者入所

### 法人・事業所情報

法人名	医療法人協愛会
事業所所在地	山口県山口市阿知須4165番地3
事業所種別	介護老人保健施設
事業所職員数	58人

### 法人理念・運営方針

#### (理念)

- “地域の安心支援拠点” 安心と信頼を提供します。
- “皆さまの健康長寿” その人らしい生活を支えます。
- “四者満足” 希望と満足を実感できる法人でありつづけます。

#### (基本方針)

1. “思い” を大切に医療・予防・ケアに取り組みます。
2. 安全・納得の技術を提供します。
3. 切れ目のない地域連携で皆さまを支えます。
4. 24時間、365日、まごころサービスで皆さまを支えます。
5. 安心と信頼を提供できる人材を育成します。

### 法人・事業所からのメッセージ

部門間でチームを作り一つのベクトルに向かって協力し合う職場なので、

- ・コミュニケーション能力を持った人
- ・TPOをわきまえて、いつも笑顔で接することのできる人
- ・失敗しても挫折せずに粘り強く取り組める心の強い人
- ・注意を受け入れ自身の行動を改善できる素直な人

以上を意識できる、あなたのやる気を応援します。



### 職員の声

人との関わり方、信頼の大切さを日々学んでいます。

利用者さんはもちろんですが、いろいろな世代のスタッフと仕事を続けていくことでコミュニケーションの取り方や距離感がうまくつかめるようになりました。



就労環境等の詳しい情報を確認する



## グループホーム 徳佐あいおい苑

高齢者入所

### 法人・事業所情報

法人名	社会福祉法人ひとつの会
事業所所在地	山口県山口市阿東徳佐中987-5
事業所種別	認知症対応型共同生活介護
事業所職員数	23人

### 法人理念・運営方針

法人理念は「人の為に走れ」  
質の高いサービスの提供により、安全・安心のサービスを追求します。  
個人の自主性を尊重し、家族の看取りも取り入れた利用者本位のサービスを推進します。  
相互理解と説明同意により、納得のサービスを推進します。



法人理念  
「人の為に走れ」  
ひとつの会の理念とは  
「人の為に走れ」  
この一言だけです。  
社会福祉事業の原点は、地位や名誉、利益を求めず、地域社会のため、「国民の方々に尽くしたい」という一語に尽きます。  
今一度、社会福祉の原点を再確認し、新しい時代に福祉事業を営むべき原点に立ち戻り、人の為に尽くすことを最大の喜びと捉え、この力でこの施設を舞台として地域福祉の為に突き進んでまいります。

### 法人・事業所からのメッセージ

中山間地域にあるグループホーム徳佐あいおい苑は、地域と利用者・職員が非常に近い距離にあります。  
「地域に根差した介護施設」であるために、豊かな自然・地域資源を活かし「一日一笑」をテーマとした施設運営を行っています。

### 職員の声

20代から60代まで、幅広い年齢層の職員が集う徳佐あいおい苑は、介護職員・看護職員・調理員が協力し・意見交換しながら、利用者の安全・安心を第一に業務に取り組んでいます。  
資格を取得している職員が多いので、様々な視点から意見を貰えることは、自分の知識・経験にプラス要素が多いと感じています。



就労環境等の詳しい情報を確認する



# グループホーム 湯田あいおい苑

高齢者入所

## 法人・事業所情報

法人名	社会福祉法人ひとつの会
事業所所在地	山口県山口市下市町2-1
事業所種別	認知症対応型共同生活介護
事業所職員数	17人

## 法人理念・運営方針

法人理念は「人の為に走れ」  
質の高いサービスの提供により、安全・安心のサービスを追求します。  
個人の自主性を尊重し、家族の看取りも取り入れた利用者本位のサービスを推進します。  
相互理解と説明同意により、納得のサービスを推進します。



法人理念  
「人の為に走れ」  
ひとつの会の理念とは  
「人の為に走れ」  
この一言だけです。  
社会福祉事業の原点は、地域や高齢者  
の生活を支えるのではなく、地域社会  
のため、「住民の方々に尽くしたい」  
この一言だけです。  
今一歩、高齢者の実態も高齢者にな  
ない時代に福祉事業を営むなら、先  
たちの福祉の原点に立ち戻り、人の為  
に尽くすことを最大の事柄にできるか。  
この力でこの施設を媒体として福祉  
の為に突き進んでまいります。

## 法人・事業所からのメッセージ

職員間のコミュニケーションを大切にし、地域や病院との連携を構築しながら、安全・安心を第一とした施設運営を進めていきます。

## 職員の声

湯田温泉街の中心にある当苑は、小さな施設で職員間の距離が近いため、いつも賑やかな雰囲気です。施設内での行事・イベントを利用者・職員一体で作る喜びはとて大きいです。  
感染症対策関連の研修会には特に力を入れており、安心して生活できることを最優先に考えています。



就労環境等の詳しい情報を確認する



# デイサービスセンター 宇部あいおい苑

高齢者通所

## 法人・事業所情報

法人名	社会福祉法人ひとつの会
事業所所在地	山口県宇部市恩田町3-8-1
事業所種別	通所介護
事業所職員数	15人

## 法人理念・運営方針

法人理念は「人の為に走れ」  
質の高いサービスの提供により、安全・安心のサービスを追求します。  
個人の自主性を尊重し、家族の看取りも取り入れた利用者本位のサービスを推進します。  
相互理解と説明同意により、納得のサービスを推進します。



法人理念  
「人の為に走れ」  
ひとつの会の理念とは  
「人の為に走れ」  
この一言だけです。  
社会福祉事業の原点は、地域や利用者  
の要望を定めるのではなく、地域社会  
のため、「国民の方々に尽くしたい」  
この一念だけであります。  
今一度、福祉行政の責務も果たさず  
ない時代に福祉事業を営むならば、大  
正の精神を原点に立ち戻り、人の為  
に尽くすことを最大の喜びとする力  
この力でこの施設を媒体として地域福  
祉の為に突き進んで参ります。

## 法人・事業所からのメッセージ

在職年数の長い職員から、近年入職した職員まで幅広く在職しているため、利用者支援を中心とした日々の情報交換をする場の設定を大切にしています。  
他職種連携を積極的に行うことで、支援業務向上を段階的に図り、必要に応じた研修に参加する・研修内容を共有することを職員研修の基礎としています。

## 職員の声

入職して2年目となりますが、先輩職員に振り返りの場を作ってもらうことで、出来たことや今後の課題を改めて確認することが可能です。  
介護現場での実践だけでなく、必要に応じた研修参加を認めてくれるので、少しずつ自分の自信に繋げていけるようにしたいと思います。



就労環境等の詳しい情報を確認する



## デイサービスセンター ここわ

高齢者通所

### 法人・事業所情報

法人名	株式会社きわなみ
事業所所在地	山口県宇部市大字際波701番地
事業所種別	通所介護
事業所職員数	9人

### 法人理念・運営方針

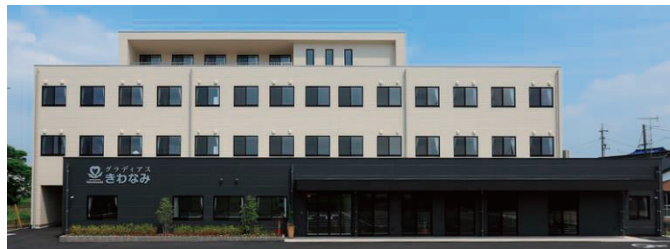
#### 株式会社きわなみ 基本理念

1. 利用者様・ご家族様に、愛情・感謝・尊敬の心を持って接し、明るい介護を目指します。
2. 人と人とのふれあいを通し、利用者様・ご家族様の立場に立った支援を心がけます。
3. 目配り、気配り、心配りを大切にし、安心安全な介護に努めます。
4. より良い支援がご提供できますよう、常に向上心を忘れません。
5. とともに支えあい、地域に根ざした福祉活動に取り組みます。

### 法人・事業所からのメッセージ

弊社は、「将来自分が受けたい介護サービス」、「家族に受けさせたい介護サービス」、「知人に紹介したい介護サービス」が提供できる人材を求めています。

1. 挨拶のできる人
2. 協調性がある人
3. 向上心のある人
4. 責任感のある人
5. 優しさのある人



### 職員の声

デイサービスセンターここわでは、午後からのレクリエーションを職員一人ひとりが利用者様の状態に合わせて、考え、力を入れています。チームワークを取り協力し、助け合いながら働きやすい環境作りを目指していきます。

(デイサービスセンターここわ職員一同)



就労環境等の詳しい情報を確認する



## 地域密着型介護老人福祉施設 アイユウの苑しおはま

高齢者入所

### 法人・事業所情報

法人名	社会福祉法人松美会
事業所所在地	山口県下関市彦島塩浜町三丁目14番47号
事業所種別	地域密着型介護老人福祉施設
事業所職員数	28人

### 法人理念・運営方針

#### (理念)

地域の皆様の幸福（しあわせ）に貢献できる社会福祉法人を目指します。

#### (品質方針)

顧客満足から顧客感動へ

“やさしさ”“真心”“思いやり”で満ち溢れた“心のかおりのするサービス”を目指します。

そのため、理事長以下全職員は、ISO9001に基づく品質マネジメントシステムの構築・維持およびその有効性の継続的改善に積極的に取り組みます。

### 法人・事業所からのメッセージ

私たちは下関市の福祉をリードするプロフェッショナル集団としての誇りと自信に満ち溢れた立ち姿で、品格ある法人経営を推進しています。

ご利用者さま・ご家族さまには、『アイユウの苑があってよかった』と実感していただきたい。地域の皆さまには『アイユウの苑があるから安心』と思っただきたい。それらのために、職員一人ひとりを大切に、働きやすい職場づくりを推進しています。働きやすい職場こそが、良質のサービス提供を実現し、結果としてご利用者さまの満足につながることを私たちは知っています。

自分たちが変える！私たちが創る！ 介護の現場



### 職員の声

普段は1ユニット6人の職員が協力してご利用者様のケアに努めています。地域に根ざした施設らしく、多くの来苑者があり、地域の皆さんの交流の場ともなっていることからとても明るい職場環境だと思います。



就労環境等の詳しい情報を確認する



## 地域密着型介護老人福祉施設 アイユウの苑ゆめタウン

高齢者入所

### 法人・事業所情報

法人名	社会福祉法人松美会
事業所所在地	山口県下関市ゆめタウン2番24号
事業所種別	地域密着型介護老人福祉施設
事業所職員数	35人

### 法人理念・運営方針

#### (理念)

地域の皆様の幸福（しあわせ）に貢献できる社会福祉法人を目指します。

#### (品質方針)

顧客満足から顧客感動へ

“やさしさ”“真心”“思いやり”で満ち溢れた“心のかおりのするサービス”を目指します。

そのため、理事長以下全職員は、ISO9001に基づく品質マネジメントシステムの構築・維持およびその有効性の継続的改善に積極的に取り組みます。

### 法人・事業所からのメッセージ

私たちは下関市の福祉をリードするプロフェッショナル集団としての誇りと自信に満ち溢れた立ち姿で、品格ある法人経営を推進しています。

ご利用者さま・ご家族さまには、『アイユウの苑があってよかった』と実感していただきたい。地域の皆さまには『アイユウの苑があるから安心』と思っただきたい。それらのために、職員一人ひとりを大切にし、働きやすい職場づくりを推進しています。働きやすい職場こそが、良質のサービス提供を実現し、結果としてご利用者さまの満足につながることを私たちは知っています。

自分たちが変える！私たちが創る！ 介護の現場



### 職員の声

ご利用者様が安心して生活できる環境を提供するために、私たちは日々新たな課題と向き合いながら働いています。私たちの施設では、“職員一人ひとりが明るく活力を持って働ける環境”を目指すために、新規職員への教育方法の徹底、腰痛予防への技術指導などに力を入れています。職員の定着率も少しずつ高まっており、個別のニーズに向き合う時間も増え、チームケアを行っていると実感しています。



就労環境等の詳しい情報を確認する



## アイユウの苑 グループホーム

高齢者入所

### 法人・事業所情報

法人名	社会福祉法人松美会
事業所所在地	山口県下関市彦島田の首町一丁目1番32号
事業所種別	認知症対応型共同生活介護
事業所職員数	16人

### 法人理念・運営方針

#### (理念)

地域の皆様の幸福（しあわせ）に貢献できる社会福祉法人を目指します。

#### (品質方針)

顧客満足から顧客感動へ

“やさしさ” “真心” “思いやり” で満ち溢れた “心のかおりのするサービス” を目指します。

そのため、理事長以下全職員は、ISO9001に基づく品質マネジメントシステムの構築・維持およびその有効性の継続的改善に積極的に取り組みます。

### 法人・事業所からのメッセージ

私たちは下関市の福祉をリードするプロフェッショナル集団としての誇りと自信に満ち溢れた立ち姿で、品格ある法人経営を推進しています。

ご利用者さま・ご家族さまには、『アイユウの苑があってよかった』と実感していただきたい。地域の皆さまには『アイユウの苑があるから安心』とと思っていただきたい。それらのために、職員一人ひとりを大切に、働きやすい職場づくりを推進しています。働きやすい職場こそが、良質のサービス提供を実現し、結果としてご利用者さまの満足につながることを私たちは知っています。

自分たちが変える！ 私たちが創る！ 介護の現場



### 職員の声

従業員の仕事における満足度をもっとも向上させる要因は、『達成』であるという研究結果があります。

アイユウの苑グループホームでは、現場の職員からの改善提案書の提出が、年間300～400件程度あり、すべてのことを検討し改善に繋げています。これらは現場の職員の「もっと良いケアへ」「もっと働きやすい職場へ」といった向上心の塊で、気付いた課題を『達成』させています。

アイユウの苑グループホームは、現場の職員一人ひとりが責任をもって創りあげる、そんな組織風土の職場です。



就労環境等の詳しい情報を確認する





# アイユウの苑 ホームヘルプサービス

高齢者訪問

## 法人・事業所情報

法人名	社会福祉法人松美会
事業所所在地	山口県下関市彦島迫町三丁目17番2号
事業所種別	訪問介護
事業所職員数	19人

## 法人理念・運営方針

### (理念)

地域の皆様の幸福（しあわせ）に貢献できる社会福祉法人を目指します。

### (品質方針)

顧客満足から顧客感動へ

“やさしさ” “真心” “思いやり” で満ち溢れた “心のかおりのするサービス” を目指します。

そのため、理事長以下全職員は、ISO9001に基づく品質マネジメントシステムの構築・維持およびその有効性の継続的改善に積極的に取り組みます。

## 法人・事業所からのメッセージ

私たちは下関市の福祉をリードするプロフェッショナル集団としての誇りと自信に満ち溢れた立ち姿で、品格ある法人経営を推進しています。

ご利用者さま・ご家族さまには、『アイユウの苑があったよかったです』と実感していただきたい。地域の皆さまには、『アイユウの苑があるから安心』とと思っていただきたい。それらのために、職員一人ひとりを大切に、働きやすい職場づくりを推進しています。働きやすい職場こそが、良質のサービス提供を実現し、結果としてご利用者さまの満足につながることを私たちは知っています。

自分たちが変える！ 私たちが創る！ 介護の現場



## 職員の声

私たちの事業所は、子育てや介護をしながら働いている職員が多いです。急な休みにも対応してもらえることで仕事と生活が両立できています。また、ライフスタイルに応じた働き方ができることも当事業所の特徴です。

勤続年数の長い職員も多く、困った時には相談できる心強い先輩や気軽に相談できる同僚の存在も安心して働ける要因のひとつです。



就労環境等の詳しい情報を確認する



# アイユウの苑 デイサービスセンター

高齢者通所

## 法人・事業所情報

法人名	社会福祉法人松美会
事業所所在地	山口県下関市彦島迫町三丁目17番2号
事業所種別	通所介護
事業所職員数	21人

## 法人理念・運営方針

### (理念)

地域の皆様の幸福（しあわせ）に貢献できる社会福祉法人を目指します。

### (品質方針)

顧客満足から顧客感動へ

“やさしさ” “真心” “思いやり” で満ち溢れた “心のかおりのするサービス” を目指します。

そのため、理事長以下全職員は、ISO9001に基づく品質マネジメントシステムの構築・維持およびその有効性の継続的改善に積極的に取り組みます。

## 法人・事業所からのメッセージ

私たちは下関市の福祉をリードするプロフェッショナル集団としての誇りと自信に満ち溢れた立ち姿で、品格ある法人経営を推進しています。

ご利用者さま・ご家族さまには、『アイユウの苑があってよかった』と実感していただきたい。地域の皆さまには『アイユウの苑があるから安心』と思っただきたい。それらのために、職員一人ひとりを大切にし、働きやすい職場づくりを推進しています。働きやすい職場こそが、良質のサービス提供を実現し、結果としてご利用者さまの満足につながることを私たちは知っています。

自分たちが変える！ 私たちが創る！ 介護の現場



## 職員の声

私の職場は全体的に勤務年数の長いこともあり、職員間の関係性も良好でアットホームな雰囲気です。ベテランさんが多いと新人さんが入りづらい雰囲気が…、と思われやすいですが、昼食を一緒に食べるなど打ち解けるのはとても早いです。急な用事などでお休みしたい時、快く勤務を変わってもらえる。身体が辛い時にフォローしてもらえる。お互いに助け合いながら仕事と家庭を両立しています。「やさしさ」「真心」「思いやり」法人の品質方針を地域の方や利用者様だけではなく、職員に対しても実践している職場です。



就労環境等の詳しい情報を確認する



## 歩行リハビリセンターテクラ新下関店

高齢者通所

### 法人・事業所情報

法人名	株式会社リハピス
事業所所在地	山口県下関市熊野西町1-11
事業所種別	地域密着型通所介護
事業所職員数	10人

### 法人理念・運営方針

社名のリハピスとは「リハビリテーション」「ハピネス」「スマイル」を意味しています。

リハビリテーションを通して世の中の人々を幸せにし、笑顔にかえていくのが当社の理念です。

リハビリテーションに精通する資格者（理学療法士）を配置することで、サービスの質を落とさないことが信念です。

その方の「人」「個性」を把握し、真のリハビリテーションサービスを提供します。

### 法人・事業所からのメッセージ

- ・自らが考え行動できる人材

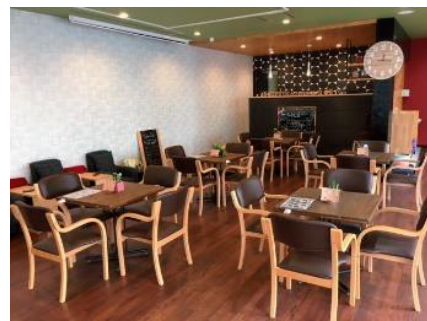
出来ないことよりもどうしたら出来るかを考えることができ、当社で必要なことを生み出す思考をもてる人材を求めます。

- ・「おもてなし」ができる人材

デイサービスはサービス業です。ご利用者様、お客様に対しておもてなしの心を持って接することのできる人を求めます。

- ・「元気・感動・つながり」を与えられる人材

ご利用者様、お客様に対して明るく接することができ、元気や感動を与えることができる人材を求めます。



### 職員の声

社員のやりたいことを重視しており、スキルアップのための勉強会や資格取得のための費用を会社が負担してくれるので、自分のやりたいことや好きなことを学びやすい職場です。

完全週休2日制なので仕事とプライベートの両立ができ、どちらも充実した時間が過ごせます。

皆さんも一緒に自身のスキルアップを図ってみませんか？



就労環境等の詳しい情報を確認する



### 法人・事業所情報

法人名	株式会社リハピス
事業所所在地	山口県下関市王司上町3丁目2-12
事業所種別	居宅介護支援
事業所職員数	1人

### 法人理念・運営方針

社名のリハピスとは「リハビリテーション」「ハピネス」「スマイル」を意味しています。

リハビリテーションを通して世の中の人々を幸せにし、笑顔にかえていくのが当社の理念です。

リハビリテーションに精通する資格者（理学療法士）を配置することで、サービスの質を落とさないことが信念です。

その方の「人」「個性」を把握し、真のリハビリテーションサービスを提供します。

### 法人・事業所からのメッセージ

・自らが考え行動できる人材

出来ないことよりもどうしたら出来るかを考えることができ、当社で必要なことを生み出す思考をもてる人材を求めます。

・「おもてなし」ができる人材

デイサービスはサービス業です。ご利用者様、お客様に対しておもてなしの心を持って接することのできる人材を求めます。

・「元気・感動・つながり」を与えられる人材

ご利用者様、お客様に対して明るく接することができ、元気や感動を与えることができる人材を求めます。



### 職員の声

社員のやりたいことを重視しており、スキルアップのための勉強会や資格取得のための費用を会社が負担してくれるので、自分のやりたいことや好きなことを学びやすい職場です。

完全週休2日制なので仕事とプライベートの両立ができ、どちらも充実した時間が過ごせます。

皆さんも一緒に自身のスキルアップを図ってみませんか？



就労環境等の詳しい情報を確認する



## 特別養護老人ホーム 岸津苑

高齢者入所

### 法人・事業所情報

法人名	社会福祉法人周陽福祉会
事業所所在地	山口県防府市岸津2丁目24番20号
事業所種別	介護老人福祉施設
事業所職員数	57人

### 法人理念・運営方針

#### (経営理念)

1. 「福祉の心」は「利他の心」。「利他の心」を実践する。
2. ご利用者の人権を尊重し、個人の尊厳に配慮する。
3. 社会福祉法人として地域に耳を傾けながら、地域と共に発展する組織を目指す。

#### (五つの心)

1. 「はい」という素直な心
2. 「いつもありがとう」という素直な心
3. 「私のようなものでも」という謙虚な心
4. 「させていただきます」という奉仕の心
5. いつもニコニコ明るい心

### 法人・事業所からのメッセージ

介護の現場にいると達成感が得られます。自分の仕事に満足し喜びがあります。自分が成長できる実感があります。スタッフが満足していない所に利用者さんの満足はないと思っています。



### 職員の声

産休・育休を取得し子供が1歳になり仕事復帰をしました。病児保育はよく利用しており、病児保育料の助成には助かっております。有休も使わせて頂き自宅での看病もできています。又、急な呼び出しや病院受診での遅刻にも理解してくださり、周囲の方々のお陰で無理なく働く事が出来ています。



就労環境等の詳しい情報を確認する



## 介護老人保健施設 ケアセンターゆうわ

高齢者入所

### 法人・事業所情報

法人名	社会福祉法人恒和会
事業所所在地	山口県柳井市伊保庄字近長浜1-4
事業所種別	介護老人保健施設
事業所職員数	59人

### 法人理念・運営方針

介護を究極の「サービス事業」と捉え、【真心・誠実・融和】の法人理念のもと、最高のホスピタリティを提供する「心通う施設」を目指しています。

### 法人・事業所からのメッセージ

「おたがいさまの心でつながる社会をつくろう」をコンセプトに、誰もが住み慣れた地域で暮らし続けることができる共生社会の実現に向けて、「わたしたちと共に考え、行動し、喜びを共有できる仲間」を求めています。



### 職員の声

介護は大変とされています。確かに大変なことはあります。

しかし、「人生の先輩」のお世話をさせていただくことで、勉強になることがあります。

どこか打って痛くても「大丈夫」「ありがとね」。思いやる心を持っているからこそ出てくる言葉です。

普通でも言う言葉かも知れませんが、言葉に気持ちが入り、重みがあります。

仕事を通じて、多くの学びがあります。勉強させていただく気持ちを持つことで介護に対する考えや視野が広がるのではないかと思います。

机上で「介護職」を学ぶのではなく、現場での介護職を学び、心のこもった介護をしていきたいと思っています。



就労環境等の詳しい情報を確認する



## 菊川デイサービスひかり

高齢者通所

### 法人・事業所情報

法人名	株式会社 介援
事業所所在地	山口県下関市菊川町下岡枝389-1
事業所種別	地域密着型通所介護
事業所職員数	23人

### 法人理念・運営方針

当法人は低料金住宅型有料老人ホーム運営のパイオニアとして、下関市で運営を開始しました。近年では身寄りのない方、年金収入の少ない方、社会資源をうまく活用できていない方等、様々な方が社会的に孤立して大きな問題となっております。そのような方々に対し、介護、あるいは生活全般の支援を行い家族代わりとなって支えていくことを方針に運営をしております。通所事業所においても、様々な知識を持ったスタッフが在籍しており、事業所内での介護はもちろん、生活上での困りごと等を聴取し、関係者へつなぐ架け橋となれるように運営しております。

### 法人・事業所からのメッセージ

チームで働く業種の為、チームワークが非常に重要な仕事です。協調性が高く、常に周りを見ることのできる人材を求めています。



### 職員の声

居住地からは少し遠い場所ですが、信号が少ないため通勤は意外と苦ではありません。現場の人員も同業他社と比べると多い方だと思うので有給休暇も取りやすく、ほぼ毎日定時退社です。利用者の方のほとんどが身寄りのない方なので、家族代わりに親身になって対応しております。2019年にマンマーから技能実習生を受け入れており、文化の違いを楽しんで一緒に働いています。



就労環境等の詳しい情報を確認する



# ポラスケア訪問看護ステーション

高齢者訪問

## 法人・事業所情報

法人名	ぶち介護サービス株式会社
事業所所在地	山口県山口市湯田温泉1-1-7
事業所種別	訪問看護
事業所職員数	4人

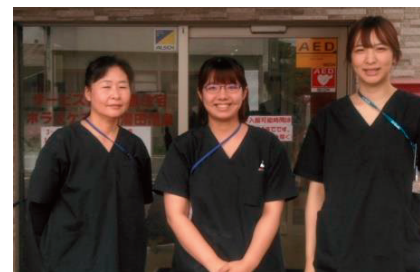
## 法人理念・運営方針

(理念)

- 私達は、相手の立場に沿って考え、誠実に利用者様の対応をいたします。
- 私達は、チームケアの一員であることを常に自覚し自己完結せずチーム精神を発揮して利用者様の対応をいたします。
- 私達は、相手の主張をまず素直に受け止め、真摯に利用者様の対応をいたします。

## 法人・事業所からのメッセージ

当事業所は令和元年8月1日に新規開設されました。  
これから活動し地域に貢献できたらと思います。  
チャレンジ精神をお持ちの方、業界は初めてだけど  
介護に興味がある方、マジメに業務に取り組む方歓迎  
です。



## 職員の声

スキルアップの為に研修や実習参加などは全て勤務  
扱いで行かせてもらっているので、大変助かっています。  
(いちいち休み扱いにしないで済み、休日は完全に  
休日として過ごしている。)

介護の資格を資格を持っていない私が、実務研修受  
講を希望したところ、費用全額出して頂いて、尚且つ  
研修日を休み扱いせず出勤扱いにしてくれるので、休  
みはきちんと休めています。

医療という大変な責任を負って行動していますが、  
その分利用者様よりの『ありがとう』がなによりの励  
みになります。



就労環境等の詳しい情報を確認する





## ポラスケア介護ステーション

高齢者訪問

### 法人・事業所情報

法人名	ぶち介護サービス株式会社
事業所所在地	山口県山口市湯田温泉1-1-7
事業所種別	訪問介護
事業所職員数	12人

### 法人理念・運営方針

(理念)

- 私達は、相手の立場に沿って考え、誠実に利用者様の対応をいたします。
- 私達は、チームケアの一員であることを常に自覚し自己完結せずチーム精神を発揮して利用者様の対応をいたします。
- 私達は、相手の主張をまず素直に受け止め、真摯に利用者様の対応をいたします。

### 法人・事業所からのメッセージ

当事業所は平成29年9月に運営法人が変更になったのを機に新たにリスタートしました。

新しいモノ・いいモノを積極的に取り入れ業務もヒトも円滑に運営できたらと思います。

皆自由に発言し、和気あいあいと職務に携わっています。

チャレンジ精神をお持ちの方、業界は初めてだけど介護に興味がある方、マジメに業務に取り組む方歓迎です。



### 職員の声

スキルアップの為に研修や実習参加などは全て勤務扱いで行かせてもらっているの、大変助かっています。(いちいち休み扱いにしないで済み、休日は完全に休日として過ごしている。)

子供や家事都合での急なシフト変更や休みにも対応してもらっているの助かっています。



就労環境等の詳しい情報を確認する



## 特別養護老人ホーム 貴船園

高齢者入所

### 法人・事業所情報

法人名	社会福祉法人恩賜財団済生会
事業所所在地	山口県下関市貴船町3丁目4番1号
事業所種別	介護老人福祉施設
事業所職員数	85人

### 法人理念・運営方針

(基本理念)

「救療済生」の精神に基づき、心のかよう質の高い福祉を提供します

(基本方針)

1. 利用者の意思や人格を尊重し、利用者の立場に立った福祉サービスを提供します
2. 明るい笑顔と誠実な態度で接し、利用者や家族が住みなれた地域の中で安心して生活できるよう支援します
3. 一人ひとりが専門職としての倫理と誇りを持ち、常に知識・技術向上のための研鑽に努めます
4. 地域社会との連携を図り、地域とともに歩む施設を目指します

### 法人・事業所からのメッセージ

当園は、職員自らが主催する会議の中で、・休日出勤しない！・勤務時間内での会議の実施！・年休の取りやすい職場！を目指して、今働き方改革を全職員一丸となって取り組んでいます。

基本理念である「心のかよう質の高い福祉」を共に提供したいと思っているチャレンジ精神溢れる方、一緒に働いてみませんか。



### 職員の声

貴船園では令和元年度より「やまぐち働き方改革実践モデル企業」として取り組みを行っています。その中で残業、業務負担の軽減を目標に日々業務を見直し、トップダウンではなく、ボトムアップで改善を行う組織を目指しています。少しずつ成果が出ており、時間にも心にもゆとりが生まれ、利用者様と関わる機会が増えています。やはり介護の仕事は大変ですが、毎日の関わりの中で利用者様のふとした笑顔が見られることが嬉しく、やりがいを感じます。ぜひ私たちと一緒に時代に沿った新しい貴船園を作ってみませんか。



就労環境等の詳しい情報を確認する



# デイサービスセンターメルローズ

高齢者通所

## 法人・事業所情報

法人名	株式会社きわなみ
事業所所在地	山口県宇部市大字際波726番地3
事業所種別	通所介護
事業所職員数	6人

## 法人理念・運営方針

株式会社きわなみ 基本理念

1. 利用者様・ご家族様に、愛情・感謝・尊敬の心を持って接し、明るい介護を目指します。
2. 人と人とのふれあいを通し、利用者様・ご家族様の立場に立った支援を心がけます。
3. 目配り、気配り、心配りを大切にし、安心安全な介護に努めます。
4. より良い支援がご提供できますよう、常に向上心を忘れません。
5. とともに支えあい、地域に根ざした福祉活動に取り組みます。

## 法人・事業所からのメッセージ

弊社は、「将来自分が受けたい介護サービス」、「家族に受けさせたい介護サービス」、「知人に紹介したい介護サービス」が提供できる人材を求めています。

1. 挨拶のできる人
2. 協調性がある人
3. 向上心のある人
4. 責任感のある人
5. 優しさのある人



## 職員の声

令和2年7月1日より、デイサービスセンターメルローズをオープンしました。

季節に応じた壁画の制作や歌を歌いながら身体を動かす体操などのレクリエーションを充実させて、毎日笑いの絶えないデイサービスになるよう職員一丸となって目指していきます。



就労環境等の詳しい情報を確認する



## 歩行リハビリセンターテクラ

高齢者通所

### 法人・事業所情報

法人名	株式会社リハピス
事業所所在地	山口県下関市王司上町5丁目3-45
事業所種別	地域密着型通所介護
事業所職員数	13人

### 法人理念・運営方針

社名のリハピスとは「リハビリテーション」「ハピネス」「スマイル」を意味しています。

リハビリテーションを通して世の中の人々を幸せにし、笑顔にかえていくのが当社の理念です。

リハビリテーションに精通する資格者（理学療法士）を配置することで、サービスの質を落とさないことが信念です。

その方の「人」「個性」を把握し、真のリハビリテーションサービスを提供します。

### 法人・事業所からのメッセージ

- ・自らが考え行動できる人材

出来ないことよりもどうしたら出来るかを考えることができ、当社で必要なことを生み出す思考をもてる人材を求めます。

- ・「おもてなし」ができる人材

デイサービスはサービス業です。ご利用者様、お客様に対しておもてなしの心を持って接することのできる人材を求めます。

- ・「元気・感動・つながり」を与えられる人材

ご利用者様、お客様に対して明るく接することができ、元気や感動を与えることができる人材を求めます。



### 職員の声

社員のやりたいことを重視しており、スキルアップのための勉強会や資格取得のための費用を会社が負担してくれるので、自分のやりたいことや好きなことを学びやすい職場です。

完全週休2日制なので仕事とプライベートの両立ができ、どちらも充実した時間が過ごせます。

皆さんも一緒に自身のスキルアップを図ってみませんか？



就労環境等の詳しい情報を確認する



## 特別養護老人ホーム 松寿苑

高齢者入所

### 法人・事業所情報

法人名	社会福祉法人幸洋福祉会
事業所所在地	山口県下松市大字来巻944番地の1
事業所種別	介護老人福祉施設
事業所職員数	113人

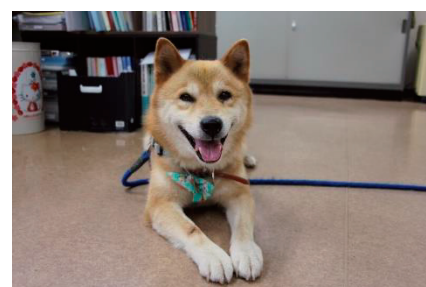
### 法人理念・運営方針

法人理念：健全で安らかな生活の保障  
基本方針：安心、それが私たちの願いです

### 法人・事業所からのメッセージ

当法人の理念「健全で安らかな生活の保障」に共感し、「安心、それが私たちの願いです」という基本方針を念頭に置いた判断・行動が出来る方、また、介護・看護の連携をはじめとするチームワークを理解し、多職種協働による支援を行うことができる方を求めています。

松寿苑では、アイドル犬のつばさ君と一緒に暮らしており、入居者の方や職員の癒しに一役買ってくれています。



### 職員の声

人と関わる仕事だからこそ、人が最も大事なのではないのでしょうか。私の勤める松寿苑では、入居者の方に安心して暮らしていただくためには、「自分のことをよく知ってくれている馴染みの職員がいつも寄り添ってくれている」と思っていることが何よりも大切だと考えています。

そのためには、入居者の方のことを熟知した職員が長く勤めることができるのが重要になってきます。松寿苑では、産前産後休暇・育児休業・介護休業が取得しやすい仕組みが整えられています。休暇を取るまでにはいかなくても勤務時間の調整が必要な職員、例えば小さいお子さんを育てながら働く職員、介護に必要な親御さんをみながら働く職員にも、主任、フロアリーダー等の責任者が親身に相談に応じ、可能な限り勤務の調整に応じることで、仕事と私生活の両立をさせてくれています。

実はこれを書いている私も、主介護者の父の入院に伴い、認知症の母を自宅で介護することになりましたが、介護主任に相談したところ、希望通りの勤務に調整して頂けました。

「何でも言いよ。応援するからね。」

入居者の方だけでなく、そこで働く職員をも支えてくれている今の職場を本当に頼もしく思っています。



就労環境等の詳しい情報を確認する



# リハビリデイサービス プラスワン 宇部店

高齢者通所

## 法人・事業所情報

法人名	合同会社アズユー
事業所所在地	山口県宇部市常藤町5-25 アビリティ常藤 1階 テナントA
事業所種別	地域密着型通所介護
事業所職員数	5人

## 法人理念・運営方針

(経営理念)

当社はおお客様がその人らしく生きる毎日に貢献し、社員ひとりひとりが自分らしい幸せを実現するために存在します。

(基本方針)

- ・お客さまひとりひとりの期待を知り、期待を超えるサービスを提供します。
- ・お客様が自分らしい幸せを追求することを支援します。
- ・社員が働きがいの持てる環境を提供します。
- ・働く楽しさを実現し、誇りの持てる環境を提供し続けます。
- ・地域で愛される会社を目指します。

## 法人・事業所からのメッセージ

YouTubeなどの動画サイトや、FacebookなどのSNSが発達するにしたがい、グローバル化そして人の多様性が受け入れられるようになってきています。

一方で医療・介護の現場では、お客様への対応、食事などお客様の自分らしさに寄り添えていないことが多いように思います。

また働く側も普段のライフスタイルや個々の価値観に寄り添うような働き方のマネジメントの実現が難しい現状もあります。

その中で、私たちはスタッフの性格や価値観、個性に寄り添います。そしてスタッフの自分らしい幸せを実現します。

スタッフの自分らしい幸せの実現、幸福感がお客様に伝わる。そしてお客様がその人らしく暮らす毎日に貢献することを目指します。



## 職員の声

小さい組織だからこそ代表と話し合える。自分の意見と仲間の意見を出し合える。それが仕事場に反映される。その風土がここにはあります。

積極的にコミュニケーションをしながら、楽しく実現していきましょう！



就労環境等の詳しい情報を確認する



## グループホーム 元町

高齢者入所

### 法人・事業所情報

法人名	株式会社セービング
事業所所在地	山口県下関市元町1-7
事業所種別	認知症対応型共同生活介護
事業所職員数	9人

### 法人理念・運営方針

私たちセービングは、常に満足度の高いサービスの提供を心がけ、セービングに関わる全ての人々のより豊かな人生と幸福を追求します。責任ある会社としての活動を通じて、地域社会に貢献し、職員一人ひとりの夢が実現出来るような、働きやすくてやりがいのある職場を目指します。

### 法人・事業所からのメッセージ

私たちの職場は、認知症利用者様の少人数での共同生活という、専門性を備えた場所になります。ご本人さまの「住み慣れた地域で、心穏やかに安心して生活したい」そして、ご家族の「近くで心地良い関係を保ちながら、安心して生活してほしい」双方の「安心」に、お応えする支援を行うために職員・利用者様が一つの家族のような関係性を築くように努めています。そんな温かく、やさしい空間がここにはあります。

楽しく仕事に向き合える仲間を募集しています。

私たちと一緒に、働きやすくてやりがいのある職場を目指しませんか？



### 職員の声

介護について未経験でも、先輩や上司がやさしくサポートしてくれます。職場の年齢層は幅広いのですが、話しやすく、楽しく働ける環境です。また、資格取得にもサポートがあり、勤続年数が浅くても、法人研修に参加でき、スキルアップや知識を深めることができます。

和気あいあい楽しくやりがいがある職場で自分の行動が笑顔となって返ってくことに喜びを感じながら仕事をしています。



就労環境等の詳しい情報を確認する



## デイサービス ほほ笑い倶楽部

高齢者通所

### 法人・事業所情報

法人名	株式会社ウエルケア
事業所所在地	山口県下関市稗田南町7-9
事業所種別	通所介護
事業所職員数	38人

### 法人理念・運営方針

私たちセービングは、常に満足度の高いサービスの提供を心がけ、セービングに関わる全ての人々のより豊かな人生と幸福を追求します。責任ある会社としての活動を通じて、地域社会に貢献し、職員一人ひとりの夢が実現出来るような、働きやすくやりがいのある職場を目指します。

### 法人・事業所からのメッセージ

デイサービスほほ笑い倶楽部は、充実した機能訓練と豊富な器具・娯楽で利用者様がサービスを選択できる通所施設です。温泉の出る大浴場や酸素ルームもご好評いただいております。毎日たくさんの方が来所され、笑顔で帰られます。

10代の若手から、ベテランまで幅広い年齢・職種の職員が活躍しているのも特徴です。

人の笑顔が好きな方、ぜひ一緒に働きませんか？



### 職員の声

有給休暇も取りやすく、残業もないため、子育てをしながら働く仲間が多いです。

お互い様の精神で勤務交代なども快く受け入れてくださるため助かっています。

また職員全員にスマホが貸与されたのにも驚きました。職員間のやりとりはもちろん、利用者様の情報や変化も一目で把握でき、便利に活用させてもらっています。

社内研修や、その他資格取得へのサポートも手厚く、スキルアップしながら、手当をを増やせていけることもやりがいに繋がっています。



就労環境等の詳しい情報を確認する





## フェリーチェ新地西町

高齢者その他

### 法人・事業所情報

法人名	株式会社セービング
事業所所在地	山口県下関市新地西町10-9
事業所種別	有料老人ホーム
事業所職員数	19人

### 法人理念・運営方針

私たちセービングは、常に満足度の高いサービスの提供を心がけ、セービングに関わる全ての人々のより豊かな人生と幸福を追求します。責任ある会社としての活動を通じて、地域社会に貢献し、職員一人ひとりの夢が実現出来るような、働きやすくてやりがいのある職場を目指します。

### 法人・事業所からのメッセージ

当事業所は2016年9月に開設して以来

- ・みんな安らげる居心地のいい家
- ・みんな心豊かに思い合える家
- ・みんな笑顔にあふれた温かい家
- ・みんな健やかでゆったり過ごせる家
- ・みんな助け合い成長し合える家

を目指しサービスの提供を心掛けています。

これらの目標を実現するため、まずはここで働く全ての職員が笑顔で居られる職場環境を整えることにより、ここで生活される全てのご利用者様を笑顔にすることができると考えています。

フェリーチェは、楽しく仕事に向き合える仲間を募集しています。

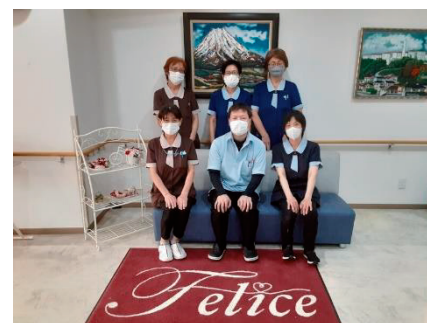
私たちと一緒に、働きやすくてやりがいのある職場を目指しませんか？



### 職員の声

ここの職場は残業が無く定時に帰れるため仕事と家庭を両立しやすく、有給休暇や勤務変更の相談にも快く応じてもらえるのでいざという時の安心感もあります。明るい雰囲気職員間のコミュニケーションもしっかり取れているのでとても働きやすいです。

会社の特徴として職員一人ひとりにスマホが貸与されそのスマホにより記録や報告・連絡・相談を行うため、迅速に情報を共有することで統一したケアを行い、見えてきた問題点や課題も共有し改善や解決に繋がっています。また「IXEEDO」という社内研修制度があり、この研修を受講することにより自身をスキルアップさせることができ、頑張った分手当てにも反映されるため励みになっています。



就労環境等の詳しい情報を確認する



