

## 令和7年度 山口県介護支援専門員実務研修実習の流れ

### (1) 実習における事務手続き等の流れ

※太枠内は新規にご登録いただく事業所の流れになります。

※事→事業所 実→実施団体 受→受講者

時期	内容	関係書類
令和7年 10月27日～ 11月14日	<b>介護支援専門員実務研修実習協力依頼（県→事）</b> ・山口県から事業所宛てに以下の書類（①～④）をメール、HP（かいごへるぶやまぐち）等で依頼 ※実施団体（山口県介護支援専門員協会）HPに詳細、様式を掲載。  <b>【送付文書】</b> ①受入協力事業所登録について（各種登録様式） ②実習実施について（各種実施様式） ③実習委託契約書 ④実習の流れ（フローチャート、日程表等）	<b>（県→事）</b> ①～④の依頼
	<b>実習受入事業所と研修実施機関との間で、受入に関する書面を交わす。（事→実）</b> ・受入を承諾する事業所は様式第1号に必要事項を記入し、 <u>実施団体（介護支援専門員協会）へ届出</u>	<b>（事→実）</b> 様式第1号の提出
	<b>実習委託契約（実→事）</b> ・事業所からの届出書類の確認及び、 <u>登録通知書、実習委託契約書の郵送</u>	<b>（実→事）</b> 様式第2号及び実習委託契約書の返送
12月末頃～	<b>実習指導概要についての動画配信（実→事）</b>	動画配信
12月8日～ 12月20日頃	<b>事業所、受講者のマッチング（実→事）</b> ・実施団体から実習受入依頼書の送付	<b>（実→事）</b> 様式第6号の送付
～R8年 1月20日まで (実習開始前まで)	<b>事業所、受講者間の日程調整（受→事）</b> ・受講者から各実習受入れ事業所へ日程調整の連絡 ・各事業所において実習の日程調整を行い、受入承諾書の提出 ・実習同意書の送付	<b>（事→実）</b> 様式第7号 <b>（受→事）</b> 様式第8号
実習期間：A、Bコース.1/22～3/4		
～3月6日 (実習終了日まで)	<b>実習を終え、実習報告書の作成（受・事）</b>	
～3月10日まで	<b>実習報告書兼評価書の提出（事→実）</b>	<b>（事→実）</b> 様式第9号の提出

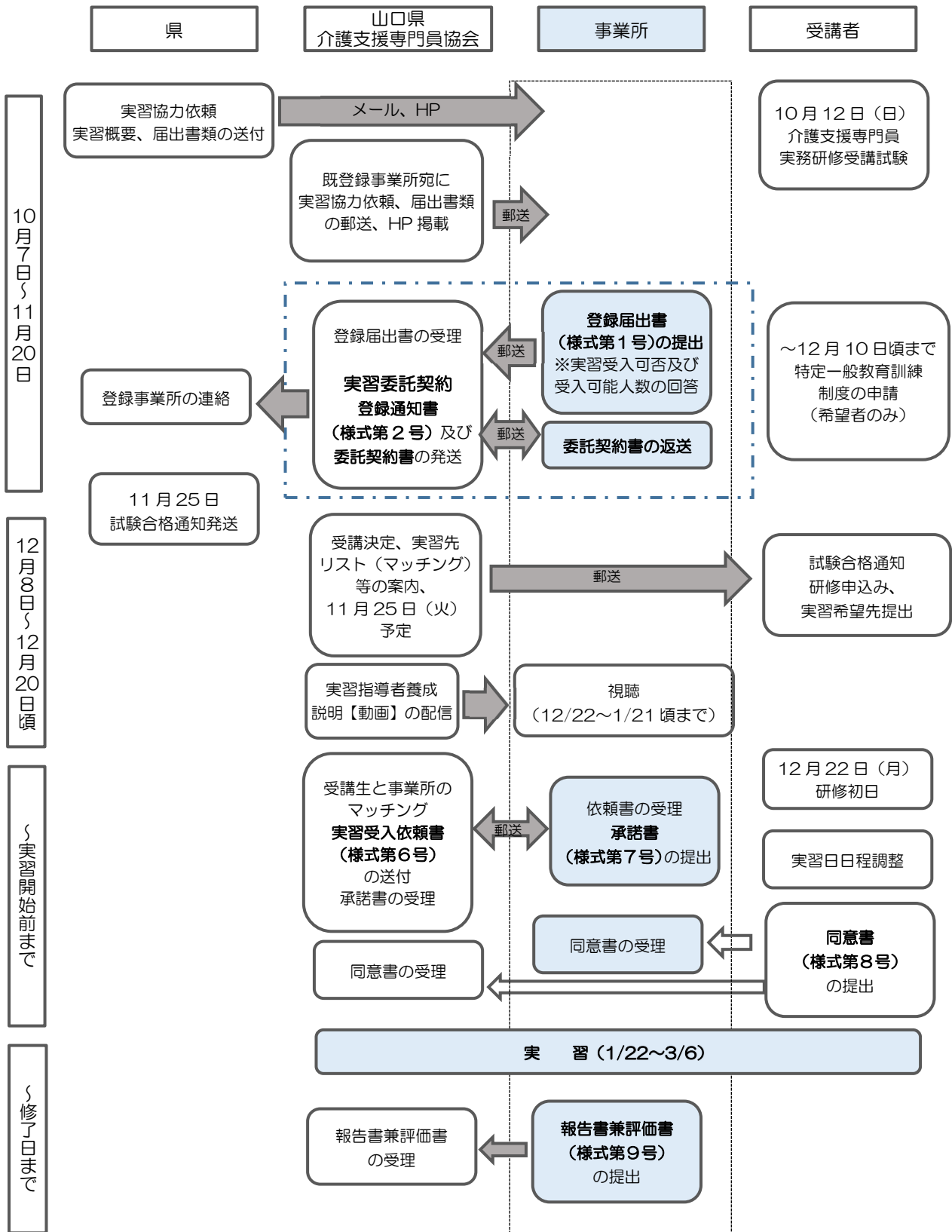
#### ◎登録様式及び実習実施様式一覧

- 様式第1号：山口県介護支援専門員実務研修実習受入事業所登録届出書（※注1）
- 様式第2号：山口県介護支援専門員実務研修実習受入事業所登録通知書
- 様式第3号：山口県介護支援専門員実務研修実習受入事業所登録事項変更届出書（※注2）
- 様式第4号：山口県介護支援専門員実務研修実習受入事業所登録取下届出書（※注2）
- 様式第5号：山口県介護支援専門員実務研修実習受入事業所登録取消通知書
- 様式第6号：山口県介護支援専門員実務研修実習受入依頼書
- 様式第7号：山口県介護支援専門員実務研修実習受入承諾書
- 様式第8号：山口県介護支援専門員実務研修実習同意書
- 様式第9号：山口県介護支援専門員実務研修報告書兼評価書
- そ の 他：実習委託契約書

#### ※注意点

- 注1. 様式第1号（登録届出書）の提出は一回のみとします。届出があった時点で、毎年受入可能とみなします。
- 注2. 受入内容の変更、取下げがある場合は、必ず様式第3、4号（変更届出書、取下届出書）を提出してください。

## (2) 実習スケジュール



※スケジュール時期について、一部日程が前後する可能性がありますのでご了承ください。

※   は新規にご登録いただく事業所の流れになります。

(3) 令和7年度 山口県介護支援専門員実務研修日程表

	動画配信	演習日程	動画	演習	時間	課目名
前期	動画Ⅰ 12/22(月)～1/6(火)		3	－	3	介護保険制度の理念・現状及びケアマネジメント
			3	－	3	人格の尊重及び権利擁護並びに介護支援専門員の倫理
			1	－	1	1 実習オリエンテーション①(各実習の進め方・社会資源調査方法等)
		演習① A:1月7日(水) B:1月8日(木)	4	2	6	自立支援のためのケアマネジメントの基本
			1	1	2	介護支援専門員に求められるマネジメント(チームマネジメント)
			2	2	4	相談援助の専門職としての基本姿勢及び相談援助技術の基礎
			1	1	2	利用者、多くの種類の専門職等への説明及び合意
	動画Ⅱ 1/8(木)～1/20(火)		2	－	2	ケアマネジメントのプロセス
			3	－	3	地域共生社会の実現に向けた地域包括ケアシステムの深化及び地域の社会資源
			3	－	3	生活の継続を支えるための医療との連携及び多職種協働の意義
			2	－	2	ケアマネジメントに係る法令等の理解
		演習② A:1月14日(水) B:1月15日(木)	－	1	1	① 受付及び相談並びに契約
			－	6	6	② アセスメント及びニーズの把握の方法
		演習③ A:1月19日(月) B:1月20日(火)	－	3	3	③ 居宅サービス計画等の作成
			－	3	3	④ サービス担当者会議の意義及び進め方
		演習④ A、B:1月21日(水)	－	3	3	⑤ モニタリング及び評価
			－	1	1	1 実習オリエンテーション②(報告書の作成方法等)
1月22日～3月6日 ケアマネジメントの基礎技術に関する実習 (ア)ケアプラン作成演習 (イ)見学実習						
後期	動画Ⅲ 1/22(木)～2/15(日)	演習⑤ A:2月16日(月) B:2月17日(火)	2	1	3	ケアマネジメントの展開 ① 生活の継続を支える基本的なケアマネジメント
			2	2	4	⑧ 看取りのケアマネジメントの理解
			2	2	4	② 脳血管疾患のある方のケアマネジメント
			2	1	3	⑥ 誤嚥性肺炎の予防のケアマネジメント
	動画Ⅳ 2/17(火)～2/25(水)	演習⑥ A、B:2月26日(木)	2	2	4	③ 認知症のある方のケアマネジメント
			2	1	3	⑨ 地域共生社会の実現に向け他法他制度の活用が必要な事例のケアマネジメント
			2	－	2	⑦ 高齢者に多い疾患等(糖尿病、高血圧、脂質異常症、呼吸器疾患、腎臓病、肝臓病、筋骨格系疾患、廃用症候群等)の留意点の理解
	動画Ⅴ 2/27(金)～3/6(金)	演習⑦ A:3月7日(土) B:3月8日(日)	2	2	4	④ 大腿骨頸部骨折のある方のケアマネジメント
			2	2	4	⑤ 心疾患のある方のケアマネジメント
			－	3	3	実習振り返り
			－	1	1	1 報告書返却
			0.5	－	0.5	介護支援専門員資格登録等について
		演習⑧ A、B:3月12日(木)	2	2	4	アセスメント及び居宅サービス計画等作成の総合演習
			1	1	2	研修全体を振り返っての意見交換、講評及びネットワーク作り
			－	0.5	0.5	閉校式
全体			46.5	43.5	90	