



# ユニットリーダー研修

実施主体の都道府県及び指定都市から受託して実施しています。  
※一部、未契約の自治体の方はお申込み いただけません。

## ● 研修内容

座学研修 (2日間) +  
実地研修 (3日間) +  
プレゼンテーション (3時間)



## ● 座学研修方法

今年度の座学研修は2つのパターンで実施します。

- ① Eラーニングあり
- ② Eラーニングなしで完全オンライン



事前勉強の時間がない方は②の  
完全オンラインがおすすめです。

## 研修スケジュール (座学日程)

2024年度は全20回。第6回以降の日程はホームページでご確認ください。

回	研修方法	募集期間	座学日程
1	Eラーニングあり	4月1日(月)~4月13日(土)	5月8日(水)~5月9日(木)
2	Eラーニングあり	4月1日(月)~5月5日(日)	5月30日(木)~5月31日(金)
3	Eラーニングあり	4月1日(月)~5月17日(金)	6月11日(火)~6月12日(水)
4	<b>Eラーニングなし</b>	<b>4月1日(月)~6月8日(土)</b>	<b>7月3日(水)~7月4日(木)</b>
5	Eラーニングあり	4月1日(月)~6月22日(土)	7月17日(水)~7月18日(木)

## 実地研修 について

日時と場所: 自分で決められます。  
申し込み: 受講番号の受け取り後、即可能。

※(受講番号は座学研修募集締切日以降にメールにて送信)



## 受講料

座学 : 40,000円  
実地研修 : 40,000円

今年度も引き続き **FREE**  
ユニットリーダー研修受講された  
受講者様に付き  
**ユニットケア基礎研修**  
**1名分無料**

お申込は  
こちら▶



[suishinkyo.net](https://suishinkyo.net)



一般社団法人全国個室ユニット型施設推進協議会(推進協)

TEL:045-577-4212 メール:info@suishinkyo.net

※推進協はユニット型施設の推進を目的とする全国唯一の事業者団体です。

2024  
年度



# ユニットケア施設 管理者研修

実施主体の都道府県及び指定都市から受託して実施しています。  
※一部、未契約の自治体の方はお申込み  
いただけません。

## 研修内容

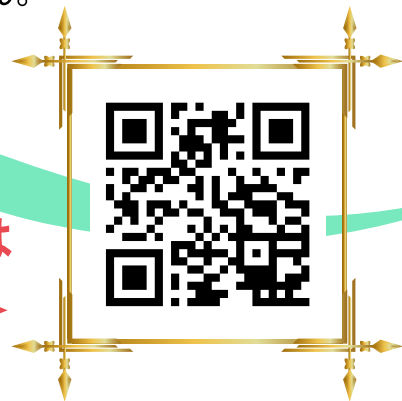
Eラーニング（約5.5時間）+  
講義・演習（2日間）

## 実施方法

今年度は2つの方法で実施します。

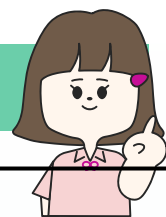
- ① オンライン
- ② 集合

お申込は  
こちら▶



詳しくはホームページにて >>>>>> [www.suishinkyo.net](http://www.suishinkyo.net)

## 研修日程



回	実施方法	募集期間	座学日程
1	オンライン	4月1日（月）～4月21日（日）	5月16日（木）～ 5月17日（金）
2	集合 （会場：新横浜駅周辺）	4月22日（月）～8月25日（日）	9月19日（木）～ 9月20日（金） ② 講師との交流会あり。
3	オンライン	8月26日（月）～1月5日（日）	1月30日（木）～ 1月31日（金）

受講料

36,000円

管理者研修受講された本人  
または他の職員の方に

- CEC基礎養成研修
- ユニットケア施設看護師研修
- ユニットケア基礎研修

受講料  
無料



一般社団法人全国個室ユニット型施設推進協議会(推進協)

TEL:045-577-4212

メール:info@suishinkyo.net

※推進協はユニット型施設の推進を目的とする全国唯一の事業者団体です。



# 実地研修施設 募集説明会

実地研修施設になるまでの流れを説明

5月14日（火） 14：00～15：00

対象施設の方で  
あればどなたでも  
参加可能

聞いてみるだけでの  
参加でも構いません

**対象者** 個室ユニット型の介護施設

**申込方法** こちらのQRコードにて  
※お申込受付は4月1日より



参加費は  
無料

**締切日** 5月10日（金）まで



一般社団法人全国個室ユニット型施設推進協議会  
TEL:045-577-4212 メール:[info@suishinkyo.net](mailto:info@suishinkyo.net)

# 安全対策体制 加算対応 研修会



## 安全対策担当者必聴

介護報酬・安全対策体制加算の算定要件として外部の研修を受けていることが要件となっています。



修了証書を発行いたします。



ユニット型以外の施設もお申込み可能！！

## 内容

- ① 介護施設の安全対策・事故防止
- ② 職員の労働安全
- ③ 利用者の介護事故防止

## 時間

10:00～16:00

## 受講料 (税込)

会員 : 5,500円  
非会員 : 22,000円

## 日程

- 第1回：5月15日（水）
- 第2回：6月19日（水）
- 第3回：7月10日（水）
- 第4回：8月9日（金）
- 第5回：9月25日（水）
- 第6回：10月18日（金）
- 第7回：11月27日（水）
- 第8回：2025年2月10日（月）

## 募集期間

- 第1回：4月1日（月）～4月30日（火）
- 第2回：5月1日（水）～6月4日（火）
- 第3回：6月5日（水）～6月25日（火）
- 第4回：6月26日（水）～7月24日（水）
- 第5回：7月25日（木）～9月10日（火）
- 第6回：9月11日（水）～10月3日（木）
- 第7回：10月4日（金）～11月12日（火）
- 第8回：11月13日（水）～1月25日（土）

詳細はホームページにて >>>>>

[suishinkyo.net](http://suishinkyo.net)

お申込は  
こちら



一般社団法人 全国個室ユニット型施設推進協議会  
〒222-0033  
横浜市港北区新横浜3丁目20-8 ベネックスS - 3・4階  
TEL:045-577-4212 FAX : 045-577-4213 MAIL:info@suishinkyo.net



2024年度

# ADL維持等加算対応 バーセルインデックス



## 研修会

オンライン開催



ADL維持等加算の算定にはバーセルインデックスの測定方法に係る研修を受けた者がADLの評価を行うことが求められています。

### 日程

第1回：5月13日（月）、第2回：6月3日（月）  
第3回：8月5日（月）、第4回：10月7日（月）  
第5回：12月2日（月）第6回：2025年2月17日（月）

### 募集 期間

第1回：4月1日（月）～4月30日（火）  
第2回：4月1日（月）～5月19日（日）  
第3回：5月20日（月）～7月21日（日）  
第4回：7月22日（月）～9月22日（日）  
第5回：9月23日（月）～11月17日（日）  
第6回：11月18日（月）～2月2日（日）

時間  
15:30～  
17:45

### 受講料

会員：3,300円  
非会員：11,000円

お申込は▶▶

ユニット型以外の施設も申込可！

推進協



一般社団法人 全国個室ユニット型施設推進協議会

〒222-0033 横浜市港北区新横浜3丁目20-8 ベネックスS-3・4階

TEL:045-577-4212 MAIL:info@suishinkyo.net



2024年度

横浜市指定

# 認知症介護 実践者研修



厚労省指定様式修了証発行

## 研修日程

オンライン座学研修（4日間）+ 職場実習（約4週間）+  
オンライン実習報告会（3時間）

第1回：2024年9月11日（水）、12日（木）、26日（木）、27日（金）  
実習報告会：2024年10月31日（木）

第2回：2025年1月15日（水）、16日（木）、28日（火）、29日（水）  
実習報告会：2025年3月7日（金）

## 募集期間

第1回：2024年4月1日（月）～  
8月10日（土）  
第2回：2024年8月11日（日）～  
12月15日（日）

## 受講料

会員：33,000円  
非会員：49,500円



## 対象者

横浜市および全国の  
研修受講希望者



[suishinkyo.net](https://suishinkyo.net)



一般社団法人 全国個室ユニット型施設推進協議会

〒222-0033 神奈川県横浜市港北区新横浜3-20-8 ベネックスS-3・4階

TEL：045-577-4212 FAX：045-577-4213

Mail:info@suishinkyo.net Web: www.suishinkyo.net

高度なスキルと判断力が身につく「一歩、前へ」進むために

# ユニット型施設

# 看護師研修

重度化する介護施設における看護師の役割とユニット型施設の特徴を踏まえた看護の在り方について、急性期から施設看護も経験してきた施設長が体験を交えて語ります。

施設看護の役割について理解を広げていきます。

- 1回：5月15日（水）、22日（水）、29日（水）
- 2回：8月7日（水）、21日（水）、28日（水）
- 3回：11月6日（水）、13日（水）、20日（水）
- 4回：2025年2月5日（水）、12日（水）、19日（水）

時間

16:00～  
17:30

## 研修プログラム

※各回とも3日間の講座となっています。

1日目

尊厳を守る入居者本位のケアと多職種協働について

2日目

施設看護師の役割について①  
～生活ニーズを優先した看護展開の実際～

3日目

施設看護師の役割について②  
～身体拘束廃止の取り組みと業務の合理化について～  
～看取り介護の実際、その方の人生を生きる支援について～

3日間すべて出席された方には修了証書を発行いたします。

## 募集期間

- 第1回：4月1日（月）～4月30日（火）
- 第2回：5月1日（水）～7月21日（日）
- 第3回：7月22日（月）～10月20日（日）
- 第4回：10月21日（月）～1月15日（水）

## 受講料

会員：7,700円  
非会員：13,200円

## 講師

社会福祉法人カナン  
特別養護老人ホームあんり  
地域密着型介護老人福祉施設ゆうり  
施設長 八尾英人氏



一般社団法人 全国個室ユニット型施設推進協議会

〒222-0033 横浜市港北区新横浜3丁目20-8 ベネックスS-3・4階

TEL:045-577-4212 MAIL:info@suishinkyo.net

お申込は

suishinkyo.net



2024年度

厚労省指定様式  
実務者研修教員講習会  
修了証発行

# 実務者研修教員講習会

- シラバスや授業の進め方を学習するので、施設内研修の立案・実践に役立ちます。
  - 指導教員資格(当社認定独自資格)は、本講習会修了が前提となります。
  - 介護大学校分校のスキルアップに役立ちます。
- 介護福祉士実務者養成施設等の教員として必要な技能(医療的ケアを除く)を修得することができます。

## オンライン日程

第1回 2024年6月10日(月)、11日(火)  
第2回 2024年8月27日(火)、28日(水)

今年度は全部で5回実施予定  
HPに日程掲載しております

- <募集期間> 第1回 募集中～4月15日(月)  
第2回 募集中～6月27日(木)
- <Eラーニング> 第1回 資料到着後～6月9日(日)  
第2回 資料到着後～8月26日(月)
- <受講料> 会員※：33,000円 非会員：55,000円

※会員とは、一般社団法人全国個室ユニット型施設推進協議会の加入施設  
または推進協介護大学校分校をいいます

別途資料代(11,000円)がかかります



## 分校教員と実習指導者養成推進キャンペーン ～教えるスペシャリストを養成～

紹介できるのは  
お1人様一度のみ、  
紹介者は2024年度  
に受講した方限定

**早得  
割引**

第1回目は3月31日(金)、  
第2回目は5月27日(月)  
までにお申しいただくと、  
受講料を**3,300円**引きします！



**紹介  
割引**

紹介者がある場合、  
受講料をさらに**3,300円**  
引きします！

紹介割引と本人割引の同時適用は不可

紹介割引の  
特例です

**本人  
割引**

紹介者が本人の場合は、受講料を**10,000円**引きします！  
実習指導者講習会及び教員講習会を同時に申込みされた  
場合は、両方に適用可能です！

↑  
2つの講習会のうち、どちらかの受講料  
請求書の発行が行われる前に両方の申込  
が行われたことを言います



詳しくはHPにて  
ご確認ください

※全て会員・非会員同額割引、税込み価格です



経験の浅い介護職員の指導のために  
本人のスキルアップのために

2024年度

厚労省指定様式  
介護福祉士実習指導者  
講習会 修了証発行

介護福祉士  
の実質的な  
上位資格で  
す。



# 介護福祉士 実習指導者講習会

実習指導の方法を学べます

介護実習生受入施設のうち、より高度な「実習施設・事業等(Ⅱ)」に必要な資格です

## オンライン日程

第1回 2024年5月10日(金)、17日(金)、24日(金)

第2回 2024年7月 2日(火)、 9日(火)、16日(火)

今年度は全部で5回実施予定 HPに日程掲載しております

<募集期間> 第1回 募集中～4月18日(木)

第2回 4月26日(金)～6月10日(月)

<Eラーニング> 第1回 資料到着後～5月9日(木)

第2回 資料到着後～7月1日(月)

<受講料> 会員※：33,000円 非会員：55,000円

※会員とは、一般社団法人全国個室ユニット型施設推進協議会の加入施設  
または推進協介護大学校分校をいいます

別途資料代(2,750円)がかかります

## 分校教員と実習指導者養成推進キャンペーン ～教えるスペシャリストを養成～

**早得  
割引**

第1回目は3月31日(日)、  
第2回目は5月10日(金)  
までにお申しいただくと、  
受講料を**3,300円**引きします！

+

**紹介  
割引**

紹介者がある場合、  
受講料をさらに**3,300円**  
引きします！

紹介できるのは  
お1人様一度のみ、  
紹介者は2024年度に  
受講した方限定

紹介割引と本人割引の同時適用は不可

紹介割引の  
特例です

**本人  
割引**

紹介者が本人の場合は、受講料を**10,000円**引きします！  
実習指導者講習会及び教員講習会を同時に申込みされた  
場合は、両方に適用可能です！

↑  
2つの講習会のうち、どちらかの受講料  
請求書の発行が行われる前に両方の申込  
が行われたことを言います



詳しくはHPにて  
ご確認ください

※全て会員・非会員同額割引、税込み価格です

2024  
年度

# CARE ENVIRONMENT COORDINATOR (CEC) ケア環境支援コーディネーター 基礎養成研修

CEC基礎養成研修とは、認知症の人に相応しい暮らしとケアの提供を目指して、目に見える物理的環境を変えることにより、ケアや運営へと波及させていくように開発されたプログラムであり、研修修了者はケア環境支援コーディネーターの資格が取得できます。

居室の事例



## 研修プログラム

- ✓ 第1段階：Eラーニング（65分）
  - ・環境支援の基本手法の理解
- ✓ 第2段階：オンライン研修(10:00～16:30)
  - ・環境課題の評価と生活課題の整理
  - ・環境支援の計画づくり
  - ・環境支援の計画づくりの検討
  - ・環境支援の実践に向けて
- ✓ 第3段階：自施設で環境支援に取り組む(約3か月)
- ✓ 第4段階：オンライン事例発表(13:00～16:30)
  - ・自施設の環境支援の事例の検討

## 募集期間

第1回：  
4月1日（月）～5月15日（水）  
第2回：  
5月16日（木）～8月10日（土）

## 研修日時

第1回 座学 : 6月20日（木）10:00～16:30  
事例発表 : 10月3日（木）13:00～16:30  
第2回 座学 : 9月6日（金）10:00～16:30  
事例発表 : 12月13日（金）13:00～16:30

## 受講料

会 員 : 27,500円  
非会員 : 44,000円

FREE

今年度

ユニットケア施設管理者研修

受講された本人または

他の職員1名分

受講料無料

## 講師



日本社会事業大学名誉教授  
ケアと環境研究会代表

児玉桂子氏



一般社団法人 全国個室ユニット型施設推進協議会  
〒222-0033 横浜市港北区新横浜3丁目20-8  
ベネックスS - 3・4階  
TEL:045-577-4212 MAIL:info@suishinkyo.net

お申込み

suishinkyo.net

